



**NESPRESSO.**  
PROFESSIONAL

# CAPPUCCINATORE CS 20



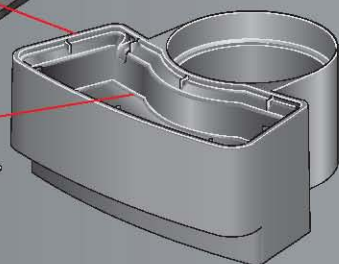
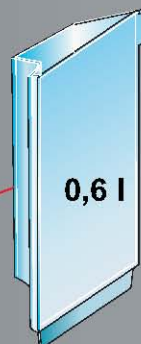
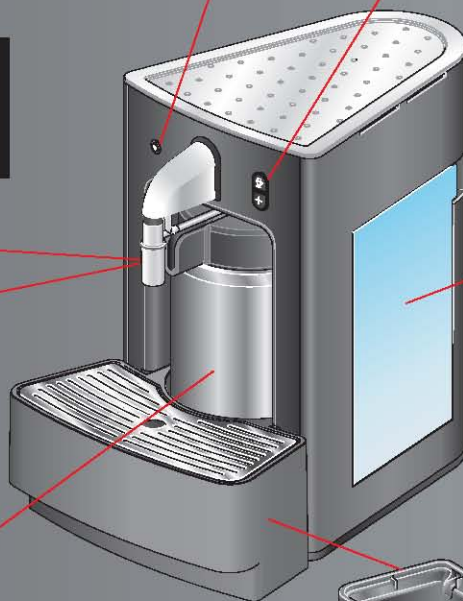
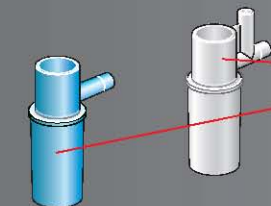
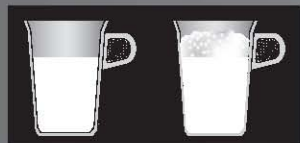
Instruction manual  
Bedienungsanleitung  
Instruction manual  
Istruzioni per l'uso  
Instrucciones de uso  
Gebruiksaanwijzing  
Instrukcja obsługi  
Инструкция по эксплуатации  
Οδηγίες χρήσης

Gebruiksaanwijzing  
Brugervejledning  
Bruksanvisning  
Käyttöohjekirja  
用戶手冊  
用戶手冊  
取扱説明書  
كتيب التعليمات  
Kullanma kilavuzu

Descriptif  
Übersicht  
Overview  
Vista d'assieme  
Vista general  
Overzicht

Przeгляд  
Обзор  
Συνοπτική παρουσίαση  
Översikt  
Oversigt  
Översikt

Yleistö  
概覽  
概要  
 نظرة عامة  
Harita



Lire attentivement les consignes de sécurité  
Unbedingt Sicherheitshinweise lesen  
Always read the safety notices  
Osservare attentamente le istruzioni di sicurezza  
Lea siempre las indicaciones de seguridad  
Lees altijd de veiligheidsvoorschriften  
Zawsze czytać wskazówki dotyczące bezpieczeństwa  
Соблюдайте правила безопасности  
Διαβάστε πάντοτε τις επισημάνσεις ασφαλείας

Les alltid sikkerhetsanvisningene  
Læs altid sikkerhedsanvisningerne  
Läs alltid säkerhetsföreskrifterna  
Lue aina turvallisuusohjeet  
請閱讀安全信息！  
請閱讀安全資訊！  
安全上の注意事項を必ずお読みください。  
قم دائما بقراءة تنبيهات السلامة!  
Emniyet talimatlarını kesinlikle okuyun

1



1X



2



1X



3

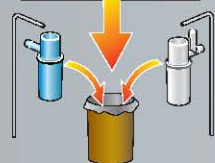


1



8H

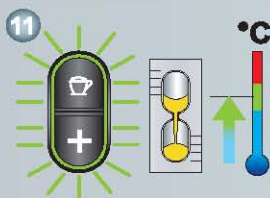
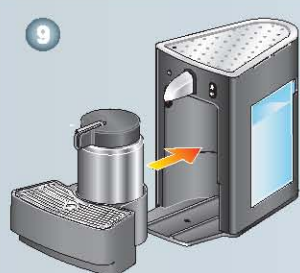
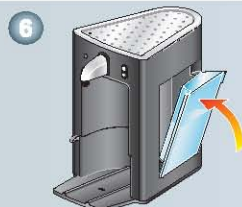
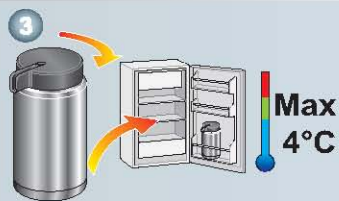
2



Mise en marche  
Inbetriebnahme  
Start up  
Messa in funzione  
Puesta en servicio  
Opstarten

Uruchomienie  
Начало работы  
Έναρξη λειτουργίας  
Opstart  
Start  
Start

Käynnistys  
启动  
啟動  
使用の開始  
بداية التشغيل  
Çalıştırma



Mousse de lait  
Milchschaum  
Milk foam  
Schiuma latte  
Espuma de leche  
Melkschuim

Piana z mleka  
Молочная пена  
Αφρώγαλα  
Melkeskum  
Mælkeskum  
Mjölkskum

Maitovaahdo  
牛奶泡沫  
牛奶泡沫  
ミルクフォーム  
رغوة الحليب  
Süt Köpüğü

Lait chaud  
Heiße Milch  
Hot milk  
Latte caldo  
Leche caliente  
Warme melk

Gorące mleko  
Горячее молоко  
Καυτό γάλα  
Varm melk  
Varm mælk  
Varm mjölk

Lämmitä maito  
热牛奶  
熱牛奶  
ホットミルク  
حليب ساخن  
Sıcak Süt



1

OFF



2

ON



3



4



5



5



6



6



7



Détartrage  
Entkalkung  
Decalcification  
Decalcificazione  
Descalcificación  
Ontkalken

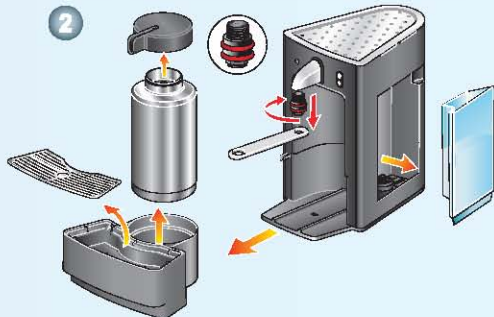
Usuwanie kamienia  
Удаление накипи  
Αφαίρεση αλάτων  
Avkalking  
Afkalking  
Avkalking

Kalkin poisto  
除去石灰質  
除去石灰質  
脱石灰  
التنظيف (نزع الكلس)  
Kireç temizleme

1



2



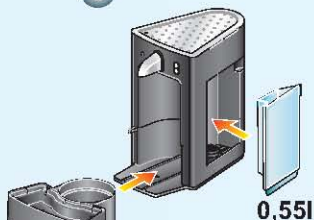
3



4



5



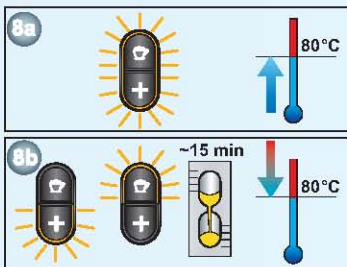
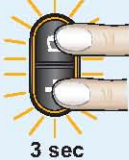
6



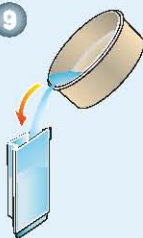
7



8



9



10

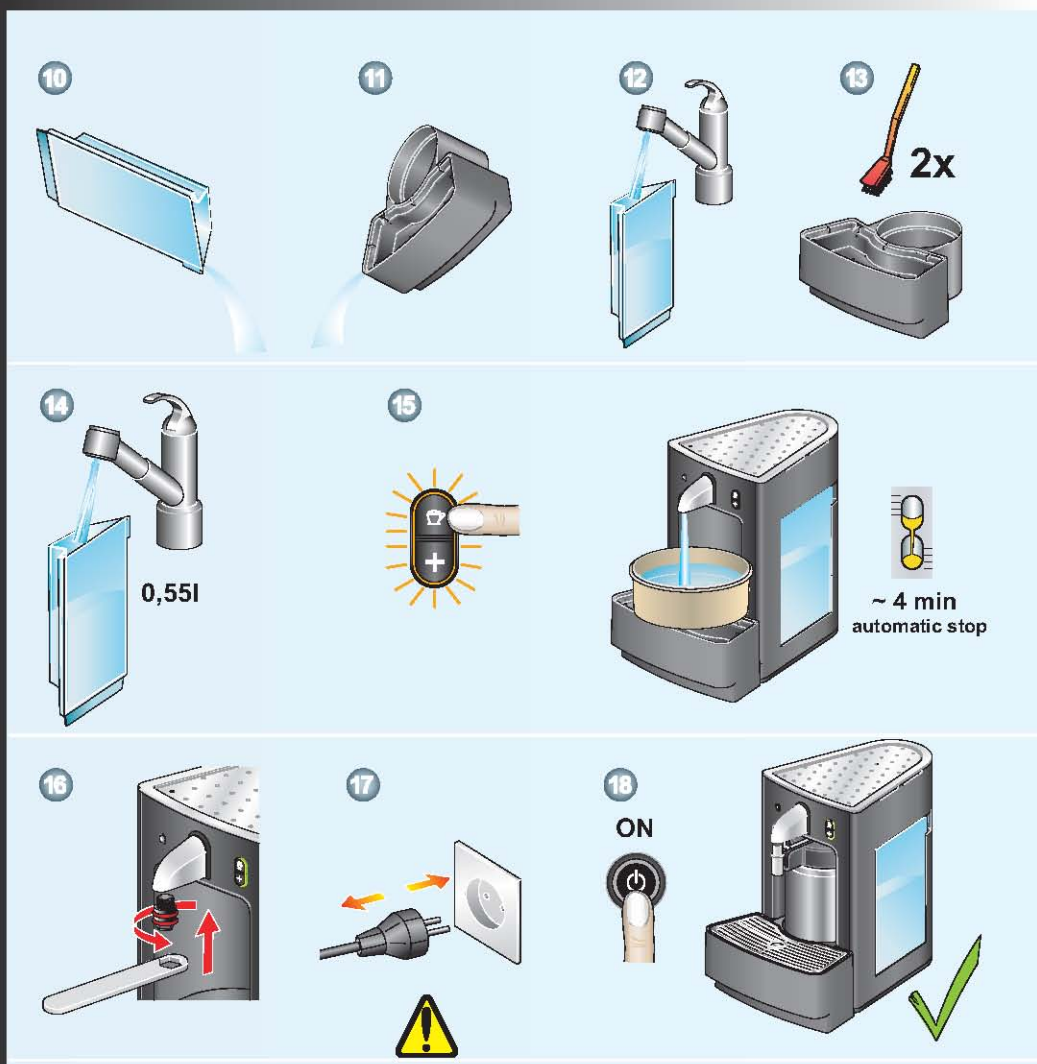



page 7

Détartrage-Rinçage  
 Entkalken-Spülen  
 Decalcification-Rinse  
 Decalcificazione-Risciacquare  
 Descalcificación-Enjuague  
 Ontkalken-Spoelen

Usuwanie kamienia - płukanie  
 Удаление накипи-Промывка  
 Αφαίρεση αλάτων- Έκπλυση  
 Avkalking-Skyl  
 Afkalking-Skyl  
 Avkalking-Skölj

Kalkin poisto-Huuhtelee  
 除去石灰質-清洗  
 除去石灰質-清洗  
 脫石灰 - すすぐ  
 شطف الترنكل  
 Kireç temizleme - Durulama



Dureté de l'eau Wasserhärte Durezza acqua Waterhardheid Water hardness		Détartré après Entkalken nach Decalcificare dopo Ontkalken na Decalcify after	
fH	dH		
36	20	600	
18	10	1400	
0	0	2100	

Détartré en même temps que la machine.  
 Gleichzeitig mit Kaffeemaschine entkalken.  
 Decalcify at the same time with coffee machine.  
 Decalcificare assieme alla macchina del caffè.  
 Decalcificar al mismo tiempo que la máquina de café.  
 Gelijkstijdig met uw espressomachine ontkalken.  
 Usuwać kamień w tym samym czasie, co w eksp. do kawy.  
 Удалите одновременно накипь с кофеварки.  
 Αφαίρετε τα άλατα ταυτόχρονα με την καφετιέρα.

Avkalkes samtidigt med maskinen.  
 Avkalk også dette apparat, når du afkalker kaffemaskinen.  
 Avkalka alltid tillsammans med kaffemaskinen.  
 Kalkkipoisto samanaikaisesti kahvikoneella.  
 同時給咖啡機清除石灰質。  
 コーヒーメーカーと同時に脱石灰します。  
 إزالة الكلس في نفس الوقت بآلة القهوة.  
 Kávve mákinasiyla birlikté kireç temizle.

Programmage  
Programmierung  
Programming  
Programmazione  
Programación  
Programmeren

Programowanie  
Программирование  
Προγραμματισμός  
Programming  
Programmering  
Programming

Ohjelmointi  
編程序  
編程式  
プログラム  
البرمجة  
Programlama (Ayar)



Relâcher la touche après avoir obtenu la quantité désirée  
Bei gewünschter Menge loslassen.

Release at desired level.

Lasciare il tasto appena raggiunta la quantità desiderata

Soltarlo una vez alcanzada la cantidad deseada

Bij gewenste hoeveelheid loslaten

Zwolnić po napełnieniu

Отпустите кнопку по достижении желаемого объема

Αφήστε το κουμπι όταν φτάσει στο επιθυμητό επίπεδο

Slipp knappen ved ønsket væskemængde

Slip knappen, når den ønskede væskemængde er nået

Släpp knappen vid önskad mängd

Päästä napista, kun nesteen määrä on sopiva

请放到需要的水平面上。

请放到需要的水平面上。

適当なレベルでリリースします。

إيقاف التشغيل عند المستوى المطلوب

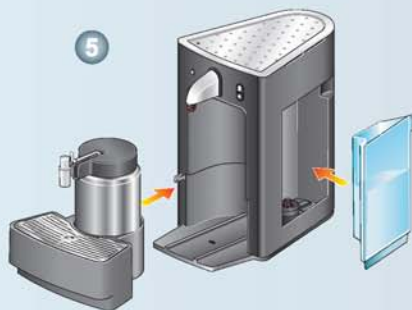
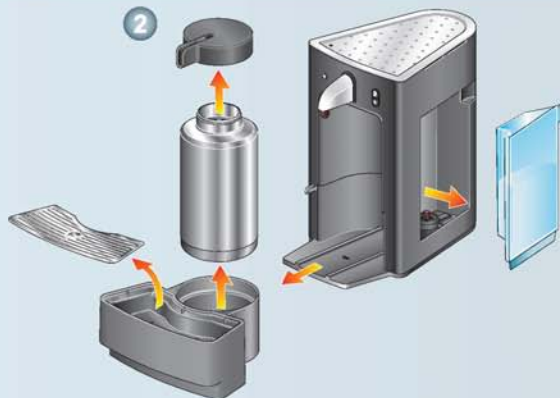
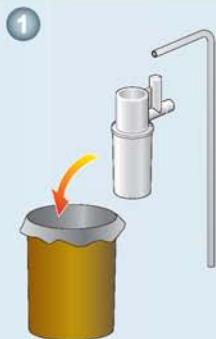
Yeterince dolduktan sonra bırakın



Entretien nettoyage  
Tägliche Reinigung  
Daily cleaning  
Pulizia giornaliera  
Limpeza diaria  
Dagelijkse reiniging

Codzienne czyszczenie  
Ежедневная очистка  
Καθημερινός καθαρισμός  
Daglig rengjøring  
Daglig rengøring  
Dagligt rengöring

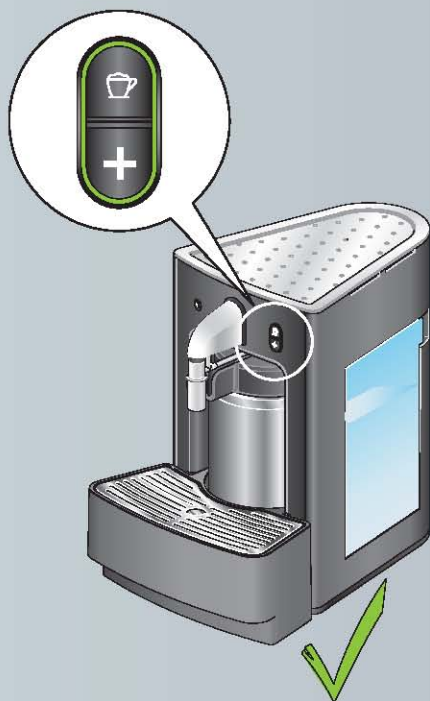
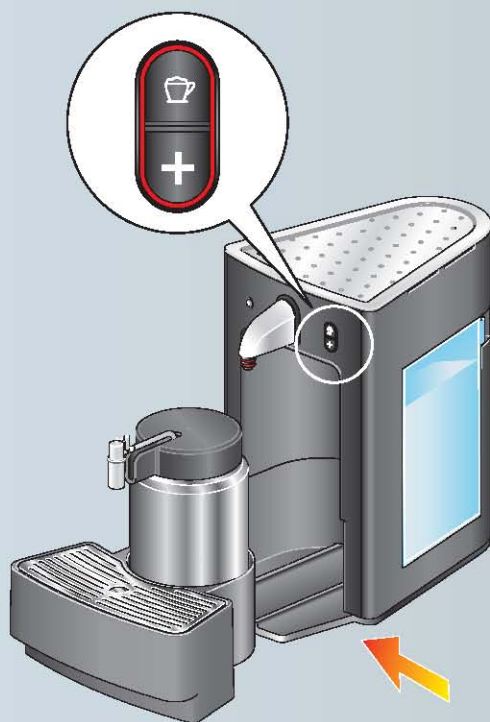
Päivittäinen puhdistus  
毎日清潔  
毎日清潔  
日常のお手入れ  
التنظيف اليومي  
Günlük temizlik



Problème  
Störung  
Error  
Guasti  
Problema  
Storing

Nieprawidłowe działanie  
Неполадки  
Βλάβη  
Feil  
Hjálp til selvhjælp  
Felsökning

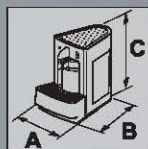
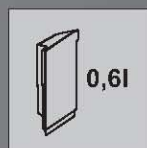
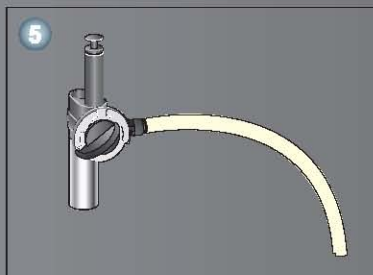
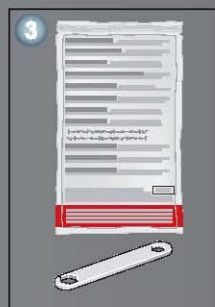
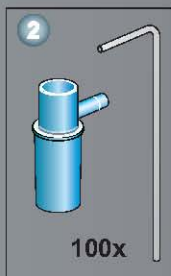
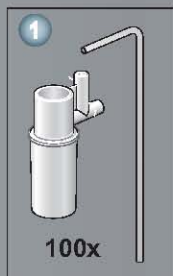
Ongelmien ratkaisu  
出錯  
出錯  
エラー  
خطا  
Arıza



Accessoires sur commande  
Zubehör zum Nachbestellen  
Accessories to order  
Accessori che si possono ordinare  
Accesorios disponibles para pedir  
Te bestellen accessoires

Aksesoria  
Комплекующие детали  
Αξεσουάρ  
Tilbehør som kan bestilles  
Tilbehør, som kan best. ekstra  
Tillbehør

Tilattavat varusteet  
附件  
附件  
アクセサリ  
ملحقات للطلب  
Şipariş edebileceğiniz aksesuar



A 220mm  
B 325mm  
C 305mm



**NESPRESSO.**  
PROFESSIONAL

[www.nespressopro.com](http://www.nespressopro.com)